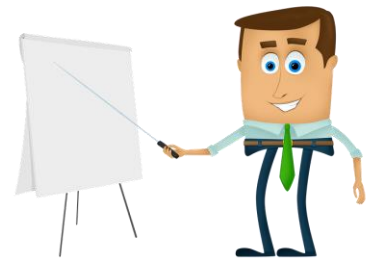


Gleichwertige Feststellung von Schülerleistungen

Ziel der GFS: Der Schüler/die Schülerin soll zeigen, dass er/sie ein Thema **selbständig erarbeiten** kann

(Informationen besorgen/auswerten, Thema strukturieren, Schwerpunkte setzen, korrekt mündl. und schriftl. darstellen, eigene Position begründen)



Wichtige Hinweise:

- Anmeldung beim Fach- und beim Klassenlehrer **vor den Herbstferien**.
- Die Schüler sollen im Laufe von Kl.7-J2 **in verschiedenen Fächern** eine GFS halten.
- In einem Fach sollte max. $\frac{1}{4}$ der Klasse eine GFS halten pro Schuljahr.
- **Teamarbeiten** sind zulässig, aber die Einzelleistung muss klar erkennbar sein.
- Die GFS wird im gewählten Fach **wie eine Klassenarbeit** gewertet.
- Jeder Schüler hat Anspruch auf mindestens eine **Beratung** im Vorfeld. Tipp: Gehe zum Fachlehrer, sobald deine Gliederung steht.
- Der schriftliche Teil muss **eine Woche vor dem Präsentationstermin abgegeben** werden. Sprich mit dem Fachlehrer ab, wann du das **Handout** für die Mitschüler abgeben sollst.

- Jede GFS besteht aus einem schriftlichen und einem mündlichen Teil (Bewertung: 50/50):

Umfang/Dauer:	Kl. 7/8	1-2 Seiten / 10 Minuten	Präsentation vor der Klasse
	Kl. 9/10	2-3 Seiten / 10-15'	(incl. Ergebnissicherung in
	J1/J2	3-5 Seiten / 10-20'	Form eines Handouts)

- Im Anschluss an die Präsentation findet ein kurzes **Kolloquium** statt, in dem Mitschüler und der Lehrer Fragen zum Thema stellen. Hier kann der Lehrer überprüfen, ob der Schüler das Thema gut durchdrungen hat. (Kl.7/8: 3-5 min, Kl.9/10: max. 5min, J1/J2: max. 7min)
- Die Informationen müssen mindestens aus einem **Printmedium** (Buch, Zeitschrift) stammen, Internetquellen können als Ergänzung herangezogen werden. (Wikipedia nur zur ersten Information, nicht als Quelle heranziehen.)
- Die schriftliche Dokumentation muss einheitlich **formatiert** sein: Zeilenabstand 1,5 – Rand links und rechts mind. 2,5 cm – Schriftgröße 12' (z.B. Arial), Überschriften einheitlich hervorgehoben, Seitenzahlen, Kopfzeile mit Schülername & Thema der Arbeit
- Deckblatt, (J1/2: Inhaltsverzeichnis), evtl. Anhang, Quellenverzeichnis und **Erklärung**:

Erklärung

Ich versichere hiermit, dass ich diese Arbeit selbständig angefertigt und keine anderen als die von mir angegebenen Quellen und Hilfsmittel verwendet habe. Die den benutzten Werken wörtlich oder inhaltlich entnommenen Stellen sind als solche gekennzeichnet.

Ort, Datum, Unterschrift: _____

- **Fremde Gedanken/Sätze/Bilder** müssen als solche gekennzeichnet sein (zitieren, Quelle angeben); andernfalls wird die Arbeit mit der Note 6 bewertet.
- In den Fächern **Englisch und Französisch** wird zumindest ein Teil der GFS in der Fremdsprache abgehalten.